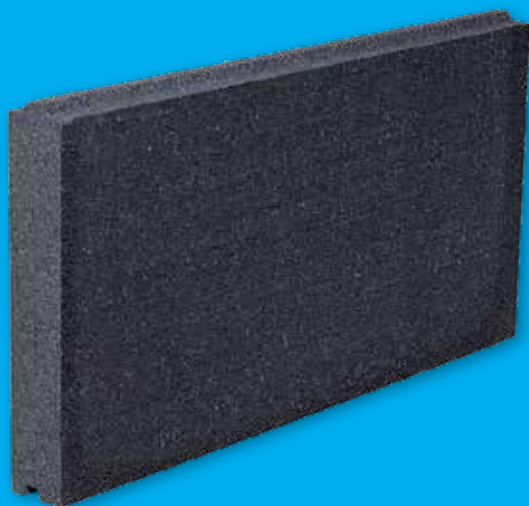


EPS 032

Isolatiepaneel voor het
Knauf gevelisolatiesysteem
Komfort-Wall Graphite

Technische fiche

01/2025



Productbeschrijving

Knauf EPS 032 is een paneel uit geëxpandeerd polystyreen met speciale toeslagstoffen (grafiet).

De twee langse kanten van het paneel zijn voorzien van een tand-en-groefstelsel (T/G). De langse en de kopse boorden zijn, aan de achterzijde van het paneel, voorzien van een afgeschuinde kant (facet). Het paneel heeft een grijze kleur. De panelen zijn ook in alle diktes verkrijgbaar met rechte kanten.

Dit paneel maakt deel uit van de ATG 2738 voor het gevelisolatiesysteem Knauf Komfort-Wall Graphite.

Toepassingsgebied

Knauf EPS 032 panelen worden toegepast in het Knauf Komfort-Wall Graphite gevelisolatiesysteem.

Raadpleeg de technische fiches en detailtekeningen van het Knauf Komfort-Wall graphite gevelisolatiesysteem voor meer inlichtingen (brochure Knauf P322).

Eigenschappen en voordelen

- De panelen met tand en groef verminderen het risico op de aanwezigheid van koudebruggen in vergelijking met traditionele panelen met rechte kanten.
- Het tand-en-groef-systeem aan de kanten van de panelen staat in voor een vlakke ondergrond. Naschuren of schaven van de uitstekende randen is overbodig.
- De afgeschuinde kanten (facet) verhinderen het indringen van de kleefmortel ter hoogte van de randen van het paneel. Koudebruggen worden hierdoor vermeden.
- De lage warmtegeleidingscoëfficiënt (λ_d : 0,032 W/m*K) van het paneel zorgt voor een uitstekende warmteweerstand en maakt het mogelijk, in vergelijking met isolatiematerialen met een hogere warmtegeleidingscoëfficiënt van 0,040 W/m*K of 0,035 W/m*K, om gevelisolatiesystemen met dunnere panelen te verwezenlijken.

Technische gegevens

Afmetingen rechte kanten	100 x 50 cm
Afmetingen T/G (dekmaat)	100 x 48,5 cm
Dikte rechte kanten*	20 - 400 mm
Dikte T/G*	60 - 400 mm
Brandreactie van het paneel volgens EN 13501- 1	E
Brandreactie van het Komfort-Wall Graphite gevelisolatiesysteem	B-s1,d0
Densiteit	ca. 17 kg/m ³
Waterdampdiffusiecoëfficiënt μ volgens EN 12514	- 60
Warmtegeleidingscoëfficiënt λ_d	0,032 W/m*K

Belangrijk!

De grijze Knauf EPS 032 panelen dienen steeds tegen de aanhoudende inwerking van zonnestralen beschermd te worden.

Warmteweerstand R_d

Dikte (mm)	R_d (m ² .K/W)
20	0.60
30	0.90
40	1.25
50	1.55
60	1.85
80	2.50
100	3.10
120	3.75
140	4.35
160	5.00
180	5.60
200	6.25
220	6.85
240	7.50
260	8.10
280	8.75
300	9.35
320	10.00
340	10.60
360	11.25
380	11.85
400	12.50

Knauf Belgium

Rue du Parc Industriel 1,
B-4480 Engis

Technische dienst

Tel.: +32 (0) 4 273 83 02
technics@knauf.be

www.knauf.com

EPS 032/NL/01.25/0/ESDFI/TF

OPGELET:

Deze technische fiche heeft tot doel onze klanten te informeren. Ze doet alle vorige versies teniet. De gegevens stemmen overeen met onze meest recente staat van kennis, maar wij kunnen er nooit aansprakelijk voor worden gesteld. Wij raden u aan contact op te nemen met onze technische dienst om de juistheid van de informatie te controleren. Alle rechten voorbehouden. Wijzigingen en overname van fotomateriaal, zelfs gedeeltelijk, vereisen de uitdrukkelijke toestemming van Knauf. Bouwkundige, statische en bouw fysieke eigenschappen van Knauf systemen kunnen enkel gegarandeerd worden wanneer er ofwel gebruik wordt gemaakt van Knauf systeemcomponenten ofwel componenten die door Knauf aanbevolen worden.